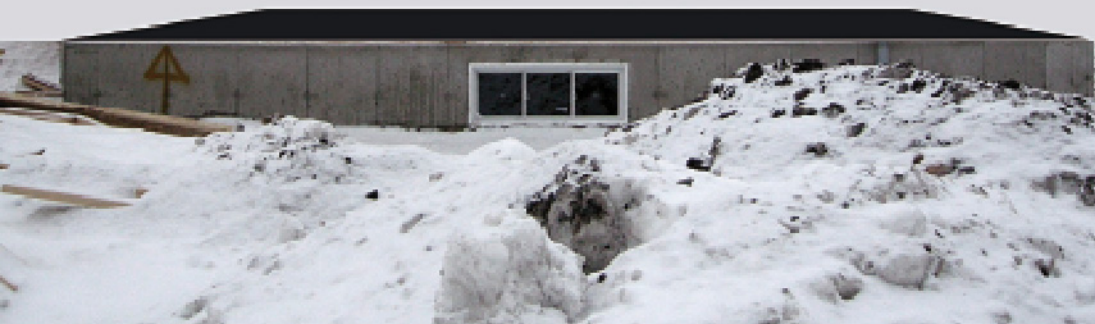


Dans la cave idéale

Jacinthe Lessard-L



Dans la cave idéale Jacinthe Lessard-L

28 mars au 3 mai 2008

Dans ses projets antérieurs, Jacinthe Lessard-L s'est intéressée au préfabriqué et à la place de l'individualité dans les espaces de vie génériques créés à partir de *kit prêt-à-assembler*.

Dans la cave idéale, l'artiste inverse les termes de l'équation : Qu'advierait-il si nous tentions de construire un espace idéal à partir d'objets appartenant à diverses personnes? Ou du moins, en utilisant les idées préconçues sur un espace domestique déterminé... Pour se faire, elle a créé une étude pseudo statistique qui recense les définitions personnelles de la cave idéale. À quoi sert-elle? Avec quoi est-elle éclairée? Quel est l'objet le plus représentatif de ce lieu? Les résultats de cette démarche - graphiques, photos, listes d'objets - sont présentés en galerie ainsi qu'une reconstitution de l'idéal moyen [sic], cette cave mythique dont tous rêvent.

www.jacinthelessard-l.com

mercredi 26 mars à 19h
Rencontre-conférence de l'artiste

vendredi 28 mars 5 à 7
Vernissage de l'exposition

Bienvenue à toutes et à tous !
L'entrée est gratuite.

Caravansérail

centre d'artistes
274, rue Michaud, Rimouski (Qc) G5L 6A2
caravanserail@globetrotter.net
T 418.722.0846

Caravansérail et l'artiste tiennent à remercier sincèrement :

Conseil des arts
et des lettres

Québec

Entente de
développement Culturel

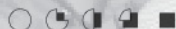
Culture,
Communications et
Conditions Financières

Québec



Ville de
rimouski

MUSÉE RÉGIONAL DE RIMOUSKI



Ouvert mercredi au vendredi 9h à 12h et 13h à 17h, samedi 13h à 17h. Entrée libre